



Тверская область

# Тверская Карелия

Гид  
Знаковые места и факты





# ДОРОГОЙ ГОСТЬ!



Этот путеводитель расскажет тебе  
о Тверской Карелии, которая находится  
в самом центре русских равнин.

Слышали ли вы о Тверской Карелии? А ведь она существует уже более 400 лет и занимает обширные территории к северу от Твери. Именно сюда переселилась значительная часть карельского народа, когда их исконные земли в XVI–XVII веках отошли Шведскому королевству. Все эти годы тверские карелы живут на территории Тверской области, бережно храня свой язык и обычаи.

Тверская Карелия включает территории четырёх районов: Лихославльского, Максатихинского, Рамешковского и Спировского.

В 1996 году на Всемирном конгрессе в Будапеште тверских карел приняли в общность угро-финских народов, а через год была создана региональная национально-культурная автономия тверских карел.

Столицей карельского края в Тверской области по праву считается город Лихославль. Этот статус он получил в тридцатых годах прошлого века, когда был центром Карельского национального округа. Городом же Лихославль стал сравнительно недавно — в 1925 году, но о поселении на этом месте известно ещё в XVII веке.

Максатиха расположена на своеобразном «полуострове», который образуют реки Молога, Волчина и Ривица. Селение впервые упоминается в XVI веке. К этому же времени относится и первое упоминание о Рамешках, когда царь Иван Грозный подтвердил грамотой право Троице-Сергиева монастыря на владение селом Раменка. Слово «рамень», от которого произошло название посёлка, означает густой еловый лес, вплотную примыкающий к полям.

Спирово упоминается в новгородских летописях с 1545 года. В 1847 году близ поселения прошла Николаевская (Октябрьская) железная дорога, а через три года была открыта станция, сооружён вокзал, а для заправки паровозов водой образовано водохранилище на реке Малая Тигма.

ПОЙДЁМ ЗНАКОМИТЬСЯ С ЭТОЙ  
САМОБЫТНОЙ ТЕРРИТОРИЕЙ



## ЧТО НУЖНО ОБЯЗАТЕЛЬНО СДЕЛАТЬ В ТВЕРСКОЙ КАРЕЛИИ

Узнать историю тверских карел в национальном  
краеведческом музее города Лихославля

Попробовать традиционные карельские пироги  
«калитки» и сладкую  
«Мармеладную сказку»

Познакомиться с традициями  
в карельском доме в Чашково

Побывать на фестивалях  
карельской культуры  
«OMA RANDA» и «Калитка»

Посетить карельскую деревню  
Лухново и попробовать чёрные щи  
в доме-музее карельского быта



## ТВЕРСКАЯ КАРЕЛИЯ В ЦИФРАХ



150 000

человек была численность  
карельского населения на  
тверской земле в начале XX века



30 000

пирогов выпекается к  
фестивалю карельского  
пирога «Калитка», который  
ежегодно проходит в селе  
Толмачи



281 кг

весила изготовленная  
в Лихославле  
мarmеладка,  
внесённая в Книгу  
рекордов России



#WELCOME\_TASTE



#WELCOME СУВЕНИР

### ★ КАРЕЛЬСКИЕ ПИРОГИ «КАЛИТКИ»

- 📍 Пекарня №1, ТЦ «Первомайский»  
Лихославль, ул. Первомайская, 2а, 1-й этаж
- 📍 Карельское подворье в Толмачах  
Лихославльский район, с. Толмачи, ул. Новая, 8
- 📍 Магазин «Катюша», ул. Первая больничная, 5

### ★ СУВЕНИРНЫЙ МАРМЕЛАД

- 📍 Фирменный магазин в ТЦ «Первомайский»  
Лихославль, ул. Первомайская, 2а, 1-й этаж
- 📍 Магазин «Лакомка»  
Лихославль, ул. Советская, 34б, 1-й этаж

### ★ МАКСАТИХИНСКОЕ СЛИВОЧНОЕ МАСЛО

- 📍 п. Максатиха, ул. Железнодорожная, 19

### ★ РУССКО-КАРЕЛЬСКАЯ НАЦИОНАЛЬНАЯ КУХНЯ

- 📍 1-я народная чайная  
Рамешковский район, с. Замытье, ул. Центральная, 12
- 📍 Карельское подворье в Толмачах  
Лихославльский район, с. Толмачи, ул. Новая, 8

### ★ ГОНЧАРНЫЕ СУВЕНИРЫ

- 📍 Центр развития гончарного промысла  
«Керамика из Лихославля»  
г. Лихославль, ул. Лихославльская, 4а
- 📍 Гончарная мастерская  
Рамешковский район, с. Замытье, ул. Центральная, 12





# ОСНОВНЫЕ ДОСТОПРИМЕЧАТЕЛЬНОСТИ



## 1. КАРЕЛЬСКИЙ НАЦИОНАЛЬНЫЙ КРАЕВЕДЧЕСКИЙ МУЗЕЙ

Здесь можно познакомиться с бытом и культурой тверских карел, их языком и древними традициями. Во время анимационной программы с участием ансамбля кантелисток вы услышите карельские песни, споёте сами на карельском языке и обязательно попробуете карельские пироги «калитки».

📍 г. Лихославль, ул. Советская, 34

☎ +7 (48261) 3 50 56



2. МУЗЕЙ «МАРМЕЛАДНАЯ СКАЗКА» создан на базе известного далеко за пределами Тверской области предприятия по производству натурального мармелада. Уже с порога вы попадаете в настоящую сказку со всеми её атрибутами. Экскурсии и мастер-классы проходят в сопровождении сказочных персонажей.

📍 Лихославльский район, п. Лочкино, 3

☎ +7 930 151 55 55



## 3. ЦЕНТР РАЗВИТИЯ ГОНЧАРНОГО ПРОМЫСЛА «КЕРАМИКА ИЗ ЛИХОСЛАВЛЯ»

На предприятии вы увидите процесс рождения посуды из глины. В лихославльской керамике сплелись традиции как русского, так и карельского народов, каждое изделие имеет узнаваемый декор.

📍 г. Лихославль, ул. Лихославльская, 4а

☎ +7 915 703 48 78



4. ПАМЯТНИК «КАРЕЛЬСКИЙ РУНОПЕВЕЦ» появился в Лихославле не случайно — история тверских карел берёт начало с тех самых времён, когда рунопевцы пели свои былинные песни. И хотя уже более 400 лет прошло с переселения, тверские карелы не забыли своих корней и не утратили связь с родной землёй. И поныне в Тверской Карелии звучат струны кантеле.

📍 г. Лихославль, ул. Первомайская



5. ЦЕРКОВЬ В ЧЕСТЬ УСПЕНИЯ ПРЕСВЯТОЙ БОГОРОДИЦЫ вот уже более ста лет украшает исторический центр Лихославля. Строительство храма велось по проекту архитектора К.К. Гельбига на средства купца Зверькова и прихожан.

📍 г. Лихославль, ул. Гагарина, 61



6. КАРЕЛЬСКИЙ ДОМ В Д. ЧАШКОВО познакомит вас с семейными карельскими традициями, которые хранит настоящий деревенский дом пяти поколений одного рода в карельской деревне. Здесь можно отведать блюда национальной карельской кухни, научиться говорить по-карельски, узнать традиции и обычаи тверских карел.

📍 Лихославльский район, д. Чашково, 43

☎ +7 920 692 95 98



## 7. КАРЕЛЬСКОЕ ПОДВОРЬЕ В ТОЛМАЧАХ

Село Толмачи – одно из самых крупных и известных карельских сёл. Здесь проходит фестиваль карельского пирога «Калитка». В карельской трапезной угостят пирогами «калитками» и накормят сытным обедом из натуральных деревенских продуктов, приготовленным и поданным по всем карельским традициям! Здесь можно встретить карельский Новый год, где вас примет сам зимний волшебник Луми Тайкури.

📍 Лихославльский район, с. Толмачи, ул. Новая, 8

☎ +7 919 059 49 76



## 8. СЕЛЬСКИЙ КЛУБ-МУЗЕЙ «БРОНИНО»

В музее вы можете посетить Дом бронинских ворон, который раскроет секрет необычного названия деревни и познакомит с многочисленным вороньим семейством, с любовью сотворённым здешними рукодельницами. Восстановленный сельский клуб погрузит в атмосферу колхозного прошлого – с агитбригадами, собраниями, просмотрами кинофильмов и, конечно, танцами. Вас ждёт также винтажный бар «Star'E», где антикварная посуда советского периода не только бережно хранится, но и используется по назначению.

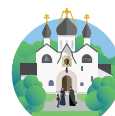
📍 Лихославльский район, д. Бронино, 11

☎ +7 920 682 60 11



9. ЦЕРКОВЬ В ЧЕСТЬ ПОКРОВА БОЖИЕЙ МАТЕРИ расположена на высоком живописном берегу Медведицы — это один из самых интересных памятников деревянного зодчества Тверской области.

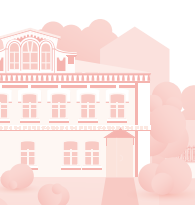
📍 Лихославльский район, д. Стан



## 10. ЦЕРКОВЬ ВО ИМЯ СЯТОГО СЕРГИЯ СРЕБРЯНСКОГО, ИСТОЧНИК, ПОДВОРЬЕ МАРФО-МАРИНСКОЙ ОБИТЕЛИ

Удивительное место – Владычня – связано с именем духовника великой княгини Елизаветы Фёдоровны, основательницы Марфо-Мариинской обители в Москве, отцом Митрофаном, более известным как преподобноисповедник Сергей (Сребрянский).

📍 Лихославльский район, д. Владычня





### 11. ЭКОФЕРМА «ЕГОРОВО ПОМЕСТЬЕ»

В основе идеи экофермы – производство натуральных продуктов питания. Главное направление — использование продуктов пчеловодства для снятия усталости и восстановления иммунитета, начиная от бани с медовым массажем, заканчивая потреблением мёда, маточного молочка, перги и прополиса.

📍 Лихославльский район, д. Шульгино  
☎ +7 964 552 68 74



**12. КРАЕВЕДЧЕСКИЙ МУЗЕЙ ИМ. А.Е. СМУСЕНКА** открыт в 1983 году и рассказывает об истории и современной жизни Максатихинского района.

📍 п. Максатиха, пл. Свободы, 3  
☎ +7 (48253) 2 23 84, +7 960 709 51 27



### 13. НИКОЛО-ТЕРЕБЕНСКИЙ МОНАСТЫРЬ

Удивительной красоты ансамбль монастыря включает в себя Никольский собор (1819–1830) (арх. А.И. Мельников) с колокольней, Благовещенскую церковь, настоятельский и братский корпуса и храм преподобного Александра Свирского. В этом монастыре хранится список иконы Теребенской Божией Матери, к которому верующие едут для молитв о деторождении.

📍 Максатихинский район, п. Труженик, ул. Садовая, 24  
☎ +7 903 075 47 79



### 14. ЭКОФЕРМА «РАЗДОЛЬЕ ЛЮБЯТИНО»

Экоферма — прекрасное место для семейного отдыха в уединении. Здесь вы увидите домашних животных, познакомитесь с красотами природы, послушаете рассказы и легенды, а также сможете заняться различными видами активного отдыха, например осуществить сплав на байдарках.

📍 Максатихинский район, п. Любятино  
☎ +7 960 711 06 47



### 15. ЦЕРКОВЬ-КОЛОКОЛЬНЯ АЛЕКСАНДРА НЕВСКОГО

Церковь с одним престолом святого благоверного князя Александра Невского построена в 1837 году.

📍 п. Рамешки, ул. Советская



### 16. ИСТОРИЧЕСКАЯ ЗАСТРОЙКА СЕЛА ЗАМЫТЬЕ

Включает в себя Преображенскую церковь (арх. Н.Н. Легран, 1833) и купеческие лавки, в которых разместились музей «Умелец и кормилец» и гончарная мастерская. В 1-й народной чайной вас угостят блюдами русско-карельской кухни. На окраине села оборудован Святой Тихвинский источник.

📍 Рамешковский район, с. Замытье  
☎ +7 903 238 21 74



**17. КУШАЛИНСКИЙ ХРАМОВЫЙ КОМПЛЕКС** состоит из Смоленской церкви иконы Божией Матери (1592), колокольни и храма Святого Духа (арх. И.Ф. Львов, 1842).

📍 Рамешковский район, с. Кушалино



### 18. ЭКОФЕРМА «НЕСТЕРОВЫХ»

Здесь можно увидеть домашних животных, познакомиться с секретом домашнего сыроварения, посетить русскую баню, пройти по экотропе, а также попробовать еду, приготовленную из натуральных продуктов.

📍 Рамешковский район, д. Петраково  
☎ +7 962 247 17 86



**19. СПИРОВСКИЙ КРАЕВЕДЧЕСКИЙ МУЗЕЙ** находится в доме промышленника Юстратова, построенном во второй половине XIX века.

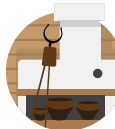
📍 Спирово, ул. Советская, 32  
☎ +7 (48276) 2 13 47, +7 980 631 91 01



### 20. БИБЛИОТЕКА ИМ. М.М. ОРЛОВА

Здесь находится коллекция литературы на карельском языке и создан музейный уголок «Карельская изба».

📍 Спировский район, с. Козлово, ул. Октябрьская, 4  
☎ +7 (48276) 2 32 74



**21. КАРЕЛЬСКИЙ ДОМ В Д. ЛУХНОВО** с подлинными предметами карельского быта, созданными вручную и бережно хранямыми хозяевами дома на протяжении многих лет. В глиняной печи вы сможете попробовать испечь ароматные карельские пироги «калитки» и «сканцы». Здесь вас научат ткать половики, прясть, говорить на карельском языке. Вы услышите национальный инструмент кантеле и попаритесь в бане по-чёрному.

📍 Спировский район, Козловское с/п, д. Лухново  
☎ +7 (48276) 2 32 32



### 22. МУЗЕЙ СЕЛЬСКОГО ПРИХОДА В С. МАТВЕЕВО

Здесь собраны экспонаты истории отдельно взятого прихода — его храмов, усадеб, промышленности и быта местных жителей.

📍 Спировский район, с. Матвеево  
☎ +7 960 703 56 33, +7 920 699 69 10

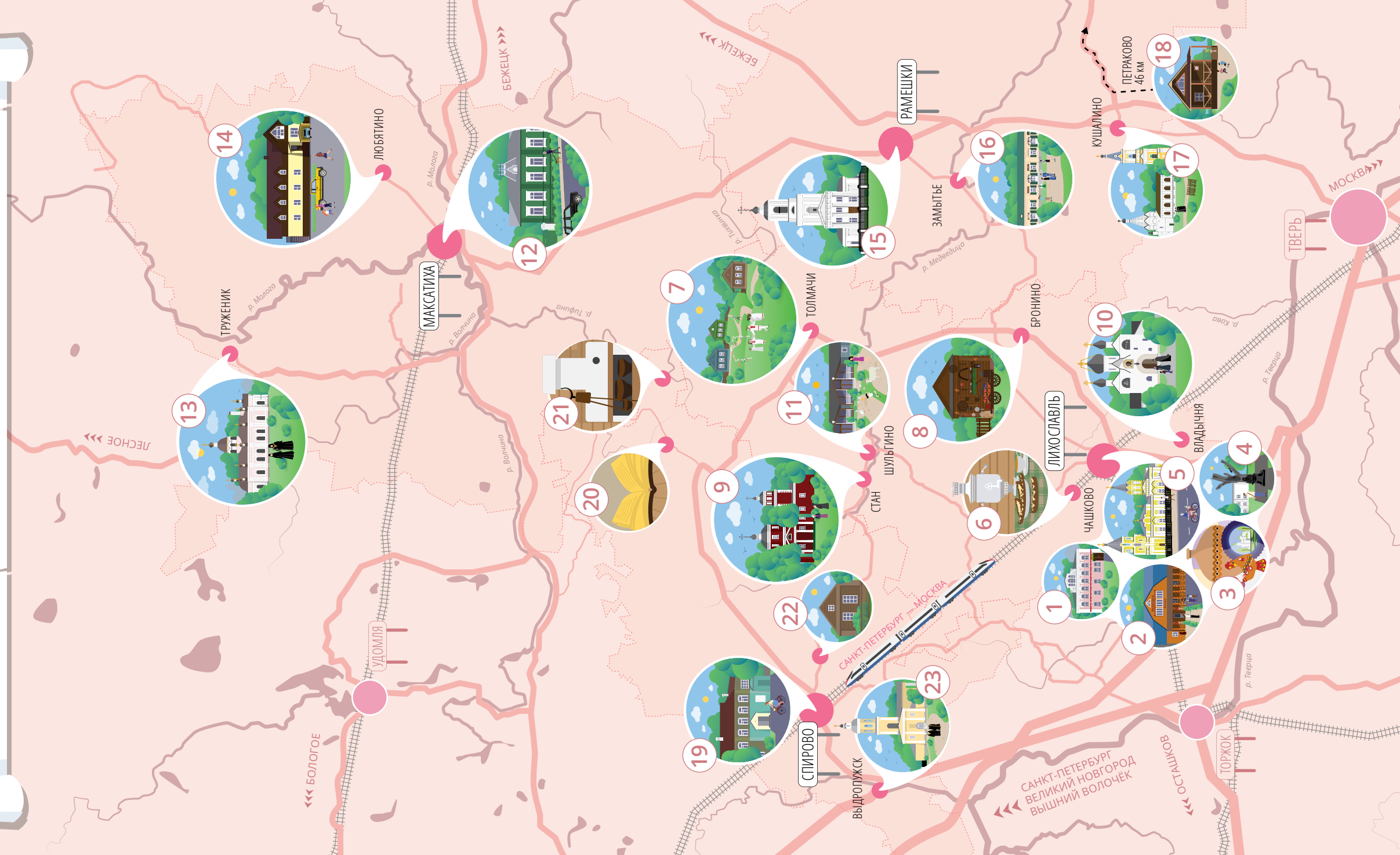


**23. ЦЕРКОВЬ СМОЛЕНСКОЙ ИКОНЫ БОЖИЕЙ МАТЕРИ** построена в 1760-х годах. Главной святыней села всегда была икона Выдропусской Одигитрии (Путеводительницы) Смоленской. Проявление её чудотворных свойств связывают с пожаром, после которого она не пострадала. В 1931 году церковь закрыли, и только в 1995 году службы возобновились.

📍 Спировский район, с. Выдропужск

## ДОСТОПРИМЕЧАТЕЛЬНОСТИ ТВЕРСКОЙ КАРЕЛИИ

1. Карельский национальный краеведческий музей
2. Музей «Мармеладная сказка»
3. Центр развития гончарного промысла «Керамика из Лихославля»
4. Памятник «Карельский рунопевец»
5. Церковь в честь Успения Пресвятой Богородицы
6. Карельский дом в д. Чашково
7. Карельское подворье в Толмачах
8. Сельский клуб-музей «Бронино»
9. Церковь в честь Покрова Божией Матери
10. Церковь во имя святого Сергия Сребрянского, источник, подворье Марфо-Мариинской обители
11. Экоферма «Егорово поместье»
12. Краеведческий музей им. А.Е. Смузенка
13. Николо-Теребенский монастырь
14. Экоферма «Раздолье Любятино»
15. Церковь-колокольня Александра Невского
16. Историческая застройка села Замытье
17. Кушалинский храмовый комплекс
18. Экоферма «Нестеровых»
19. Спировский краеведческий музей
20. Библиотека им. М.М. Орлова
21. Карельский дом в д. Лухново
22. Музей сельского прихода в селе Матвеево
23. Церковь Смоленской иконы Божией Матери







Фестиваль карельского пирога  
«Калитка» в с. Толмачи



Историческая застройка в с. Замытье,  
Сельская «Чайная»



Карельские пироги «Калитки»

## ПОЛЕЗНЫЕ ССЫЛКИ

Вся информация об истории,  
достопримечательностях, событиях и маршрутах  
на туристическом портале Тверской области  
[WELCOMETVER.RU](http://WELCOMETVER.RU)



Делитесь впечатлениями в социальных сетях #welcometver

 [welcome2tver](https://vk.com/welcome2tver)

 [welcometver](https://www.facebook.com/welcometver)

 [welcome.tver](https://www.instagram.com/welcome.tver)



Тверская область

МИНИСТЕРСТВО ТУРИЗМА  
ТВЕРСКОЙ ОБЛАСТИ

+7(4822) 32-14-16  
[welcome@tverreg.ru](mailto:welcome@tverreg.ru)

[welcometver.ru](http://welcometver.ru)

Распространяется бесплатно