

МИНИСТЕРСТВО ТУРИЗМА ТВЕРСКОЙ ОБЛАСТИ



Экспедиция #ПерешагниВолгу

Маршрут от нулевого километра самой большой реки в Европе
Совершите путешествие к своим истокам

11–13 июня
2021



- 260 километров
- 5 дней на велосипедах, автомобилях, байдарках и пешком
- 4 человека – путешественник, журналист, блогер, руководитель
- Самое высокое деревянное здание
- Возможность перешагнуть Волгу (#ПерешагниВолгу)





Итоги #ПерешагниВолгу 2019

РОССИЯ

Перешагнуть Волгу: новый маршрут по Тверской области



13 июня 2019

Охват: дневник экспедиции в социальных сетях 300 000 пользователей

Главный медиа-партнер National Geographic

СМИ: более 40 публикаций, в том числе федеральные медиа-ресурсы

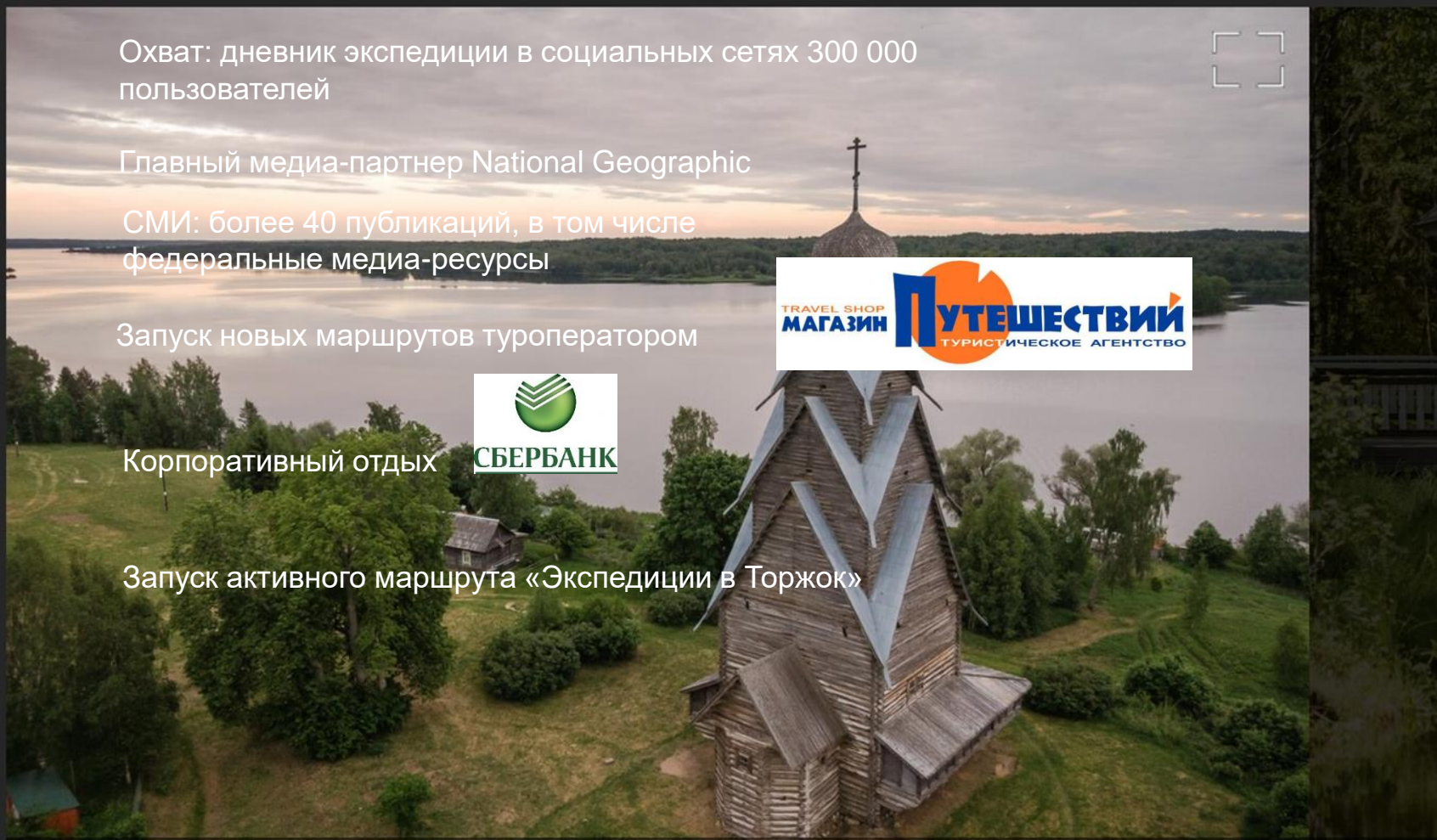
Запуск новых маршрутов туроператором



Корпоративный отдых

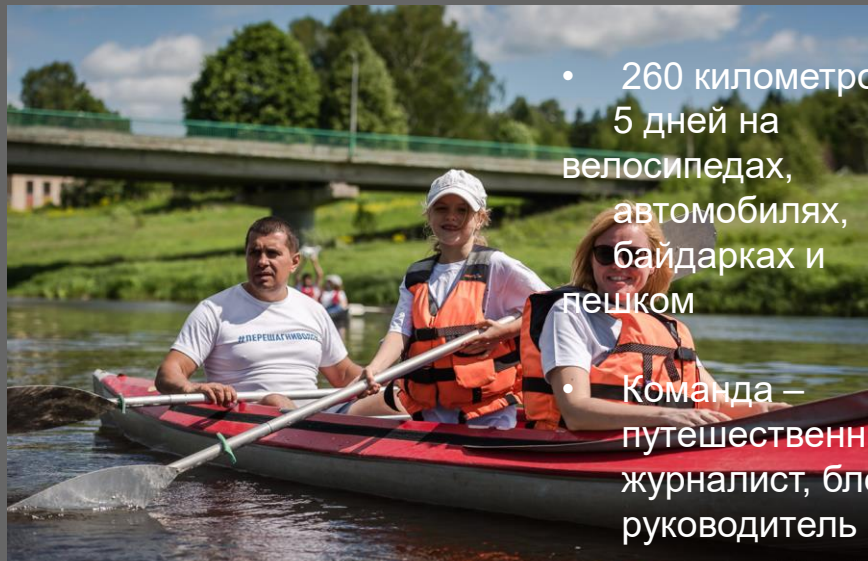


Запуск активного маршрута «Экспедиции в Торжок»





Запуск тренда #ПерешагниВолгу



- 260 километров, 5 дней на велосипедах, автомобилях, байдарках и пешком
- Команда – путешественник, журналист, блогер, руководитель

Охват: дневник экспедиции в социальных сетях 300 000 пользователей

СМИ: более 40 публикаций, в том материал в National Geographic

Запуск новых маршрутов федеральным туроператором «Магазин Путешествий»

Запуск в продажу активного маршрута «Экспедиции в Торжок»



е высокое
вянное
е
диног гвоздя
ожность
шагнуть
/
ешагниВолгу

**Привлечение
внимания к
экспедиции с
помощью
инструментов
Яндекса
Охват более 1 млн
человек**





Экспедиция в стиле Seasons Project: онлайн и оффлайн

СОЦИАЛЬНЫЕ СЕТИ



94 000

подписчиков



34 000

подписчиков



16 000

подписчиков

РАССЫЛКА

АУДИТОРИЯ

20 000

подписчиков

SEASONS PROJECT / 2021

ЖУРНАЛ

АУДИТОРИЯ

86.8% заботятся о своем доме каждый день

92.8% проводят свободное время в ресторанах, кафе, кино, салонах красоты

96.3% имеют загородный дом, дачу

96.4% активно используют интернет

63.2% за последние полгода совершили поездки за границу

87.5% готовы платить больше за экологически чистый продукт

83.0% всегда ищут новые идеи для улучшения своего дома

76.1% владеют автомобилем

ВОЗРАСТ

16–19 лет **4,7 %**

20–45 лет **74,1 %**

45+ лет **21,3 %**



ПОЛ

Женщины **80,4 %**

Мужчины **19,6 %**



ЗАНЯТОСТЬ

Руководители **24,8%**

Специалисты **33,2 %**

Студенты **18,7 %**

Домохозяйки **17,2 %**



ДОХОД

Выше ср **66,7 %**

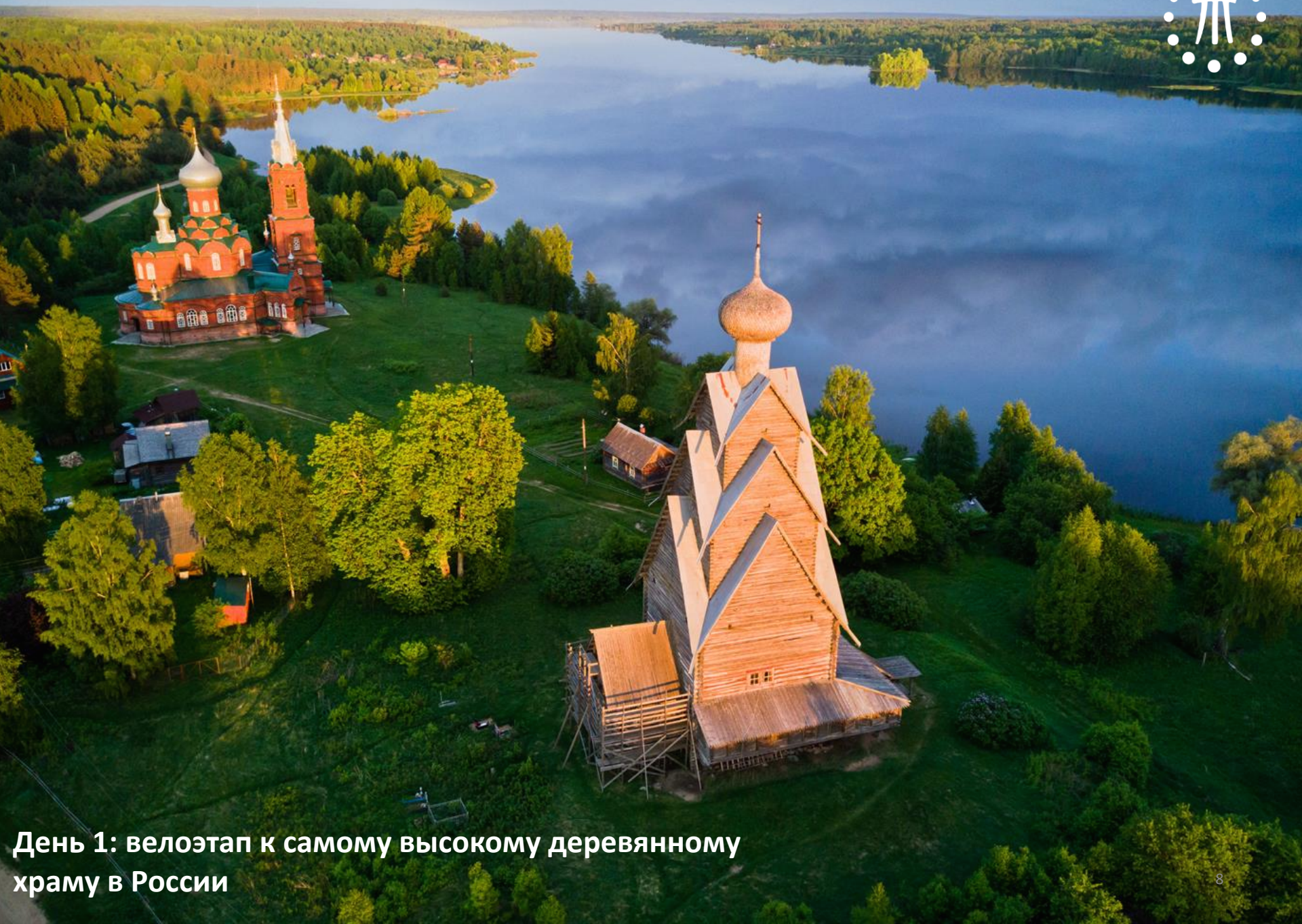
Средний **21,8 %**

Ниже ср **3 %**





День 1: Перешагни Волгу, если сможешь



День 1: велоэтап к самому высокому деревянному храму в России



- Рассветы и закаты у панорамных точек
- Омовение в Оковецком источнике +4 С

День 2: Погружение в +4



- Сплав через «город на Семи холмах»
- Встреча с реконструкторами в Новоторжском кремле

День 3: Сплав, водный этап



- Возвращение в Тверь - #WelcomeTver
- Итоги экспедиции: репортажи в СМИ, уникальный фото и видеоконтент и незабываемые впечатления



За приключениями — в
Тверскую область

welcometver.ru