

ТУРКОМПАНИЯ ОТКРЫТЫЙ МИР

# ТУРГЕНЕВ. БЛОГОТУР С ПИСАТЕЛЕМ

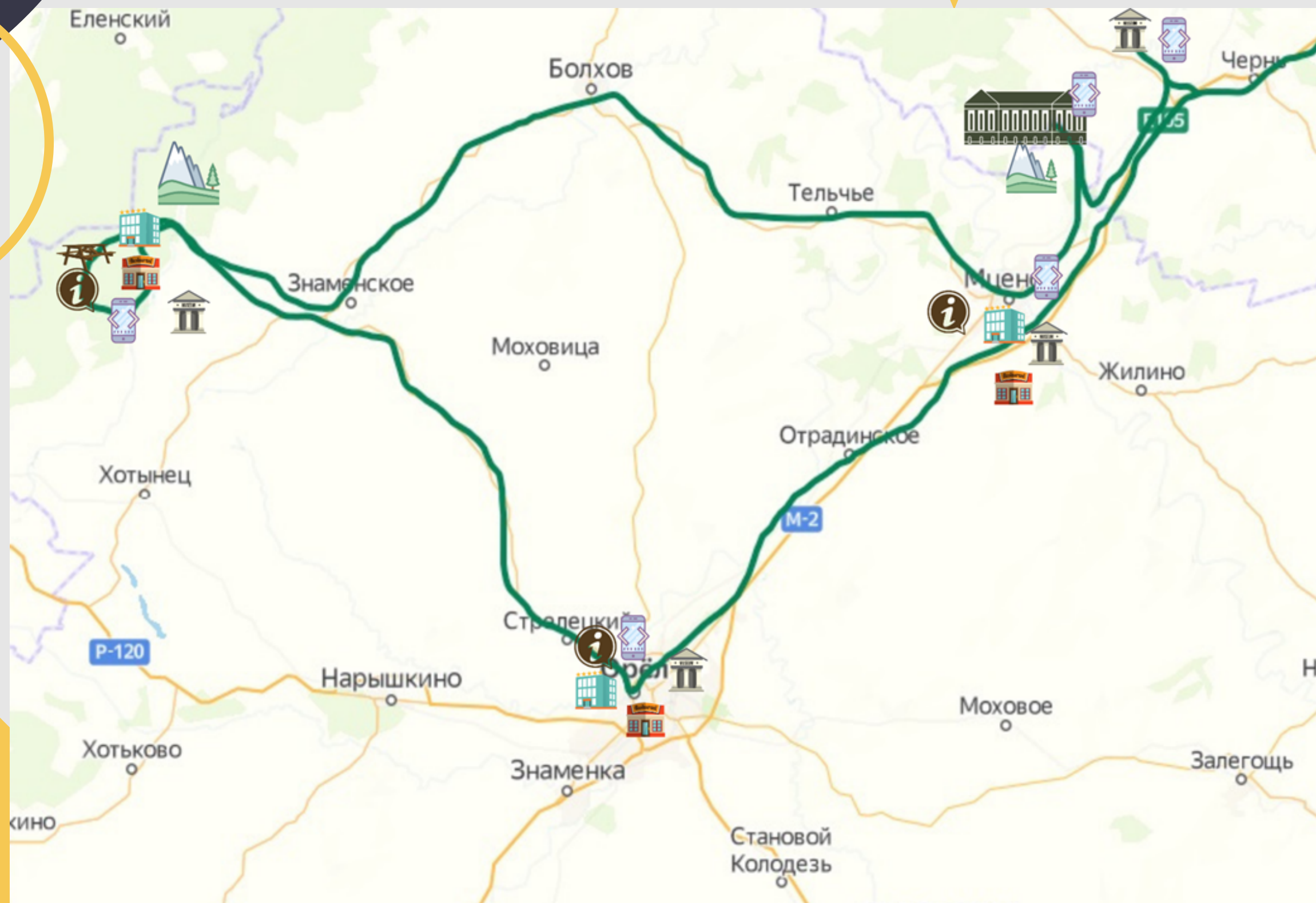
Новое прочтение классики




ОТКРЫТЫЙ МИР  
КВЕСТЫ И ЭКСКУРСИИ В ОРЛЕ И ОБЛАСТИ  
YouGid

МОЙ  
БИЗНЕС  
центр оказания услуг



# карта маршрута



-  Природные аттракторы
-  Историко-культурные аттракторы
-  Видовые точки
-  Музеи
-  Объекты размещения
-  Объекты общепита
-  Стоянки
-  Информационные пункты

# паспорт маршрута

## ПАСПОРТ МАРШРУТА

<b>Название маршрута</b>	Тургенев. Блоготур с Писателем				
<b>Тип маршрута</b>	Москва, Тульская область, Орловская область				
<b>Длина маршрута</b>	930 км	<b>Виды транспорта</b>	автомобиль, поезд, автобус		
<b>Количество дней / ночей</b>	3 дня/2 ночи	<b>Количество туристов в год</b>	360	<b>Средний чек за тур / день</b>	15000/ 5000
<b>Сезонность</b>	всесезонный	<b>Количество ночевок в год</b>	720	<b>Объем продаж в год</b>	5 400 000



# Впечатления на маршруте театрализованый ужин





# Впечатления на маршруте

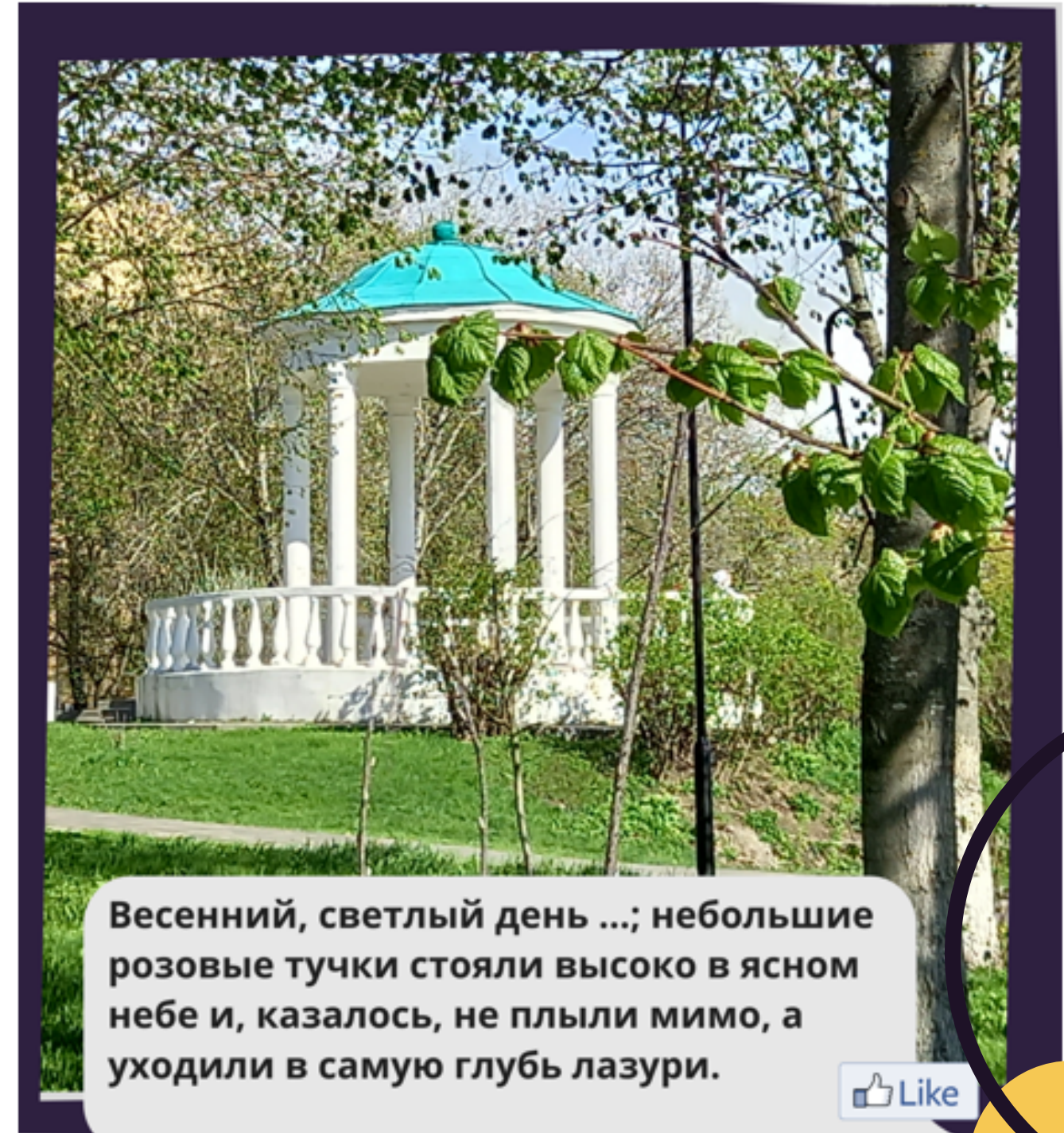
центр Орла



музей Тургенева



Дворянское гнездо



Весенний, светлый день ...; небольшие розовые тучки стояли высоко в ясном небе и, казалось, не плыли мимо, а уходили в самую глубь лазури.





# Впечатления на маршруте

Олени утром



Фольклорный ансамбль



Хлеб из печи





# Впечатления на маршруте

Тургеневский дуб - национальное дерево России 2021.



Поездки по парку



Дом, где собраны уникальные вещи писателя





# Гастроспециалитеты

Гурьевская каша



Суп с куриными потрошками



Сырники с черникой



Сбитень



Пирожки с лесными ягодами



Полесские закуски





# Сувенирная продукция

Лутовиновское варенье



Шоколад - литературная столица России



Орловский пряник



Травы полесья



Подушки - победитель Турсувенира 2019





# Стилистические решения на маршруте

**Размещение**  
**Парк-отель Дом лесника**



**Гостевой дом**



**Питание**  
**трактир Пельменовъ**



**Ресторан Дома лесника**



**Активности**  
**экотропа Тургеневское поле**

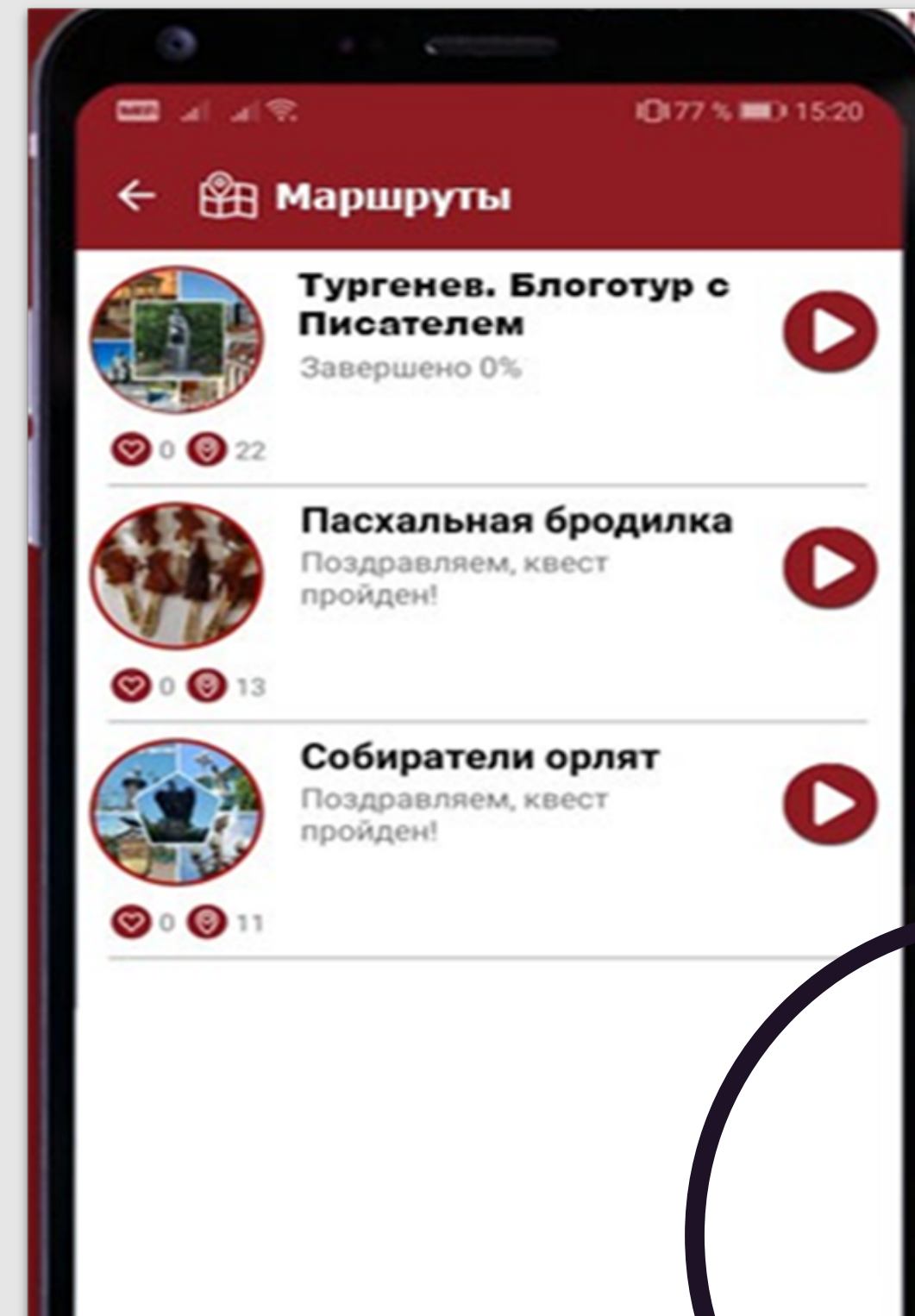
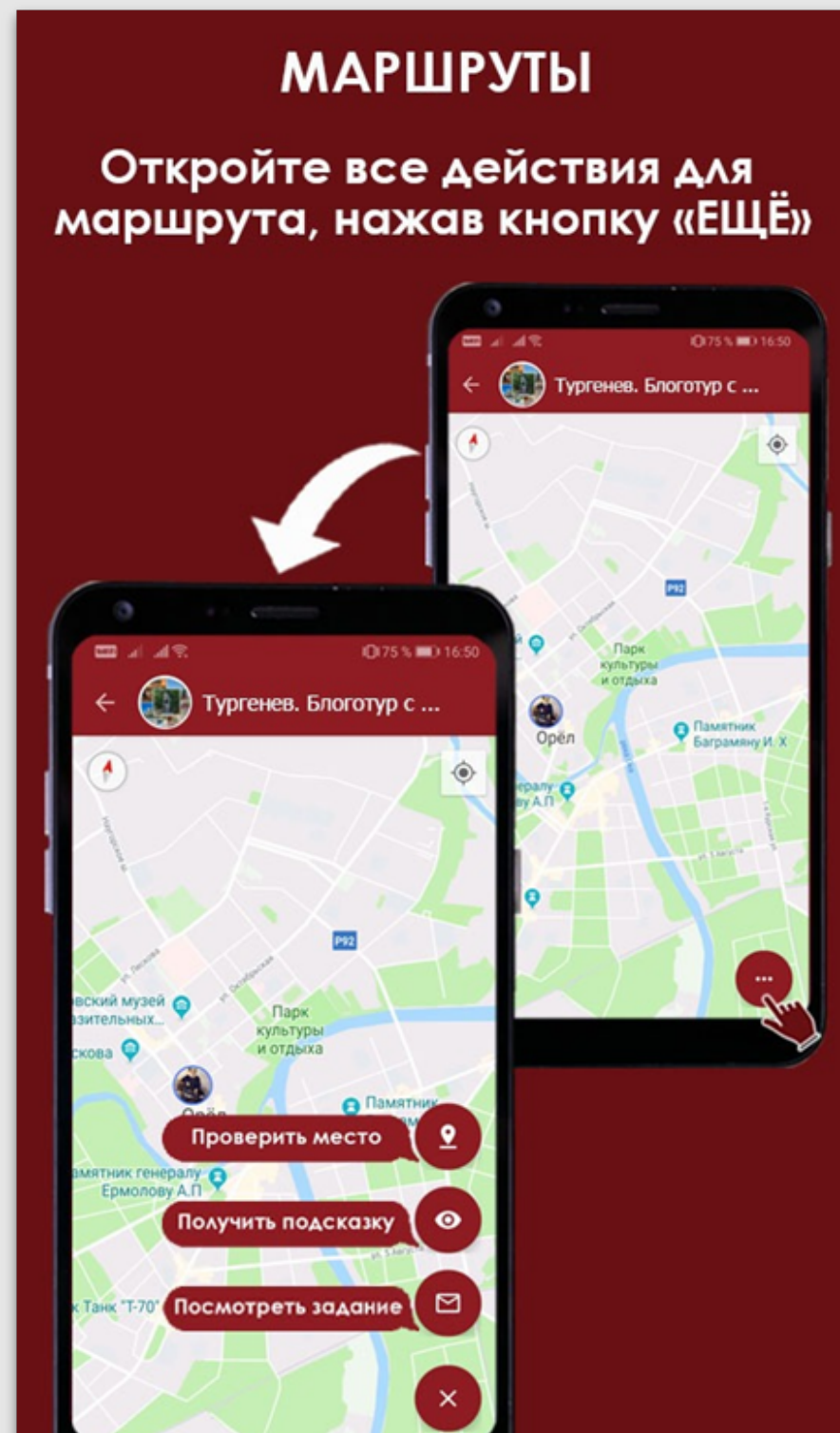


**Квест-экскурсия в Орле**





# Мобильное приложение Визит Орел





# Ключевые сегменты туристов



## Иностранцы-русисты, профильные группы

**Описание:** Проживают в Европе или обучаются в ВУЗах ЦФО (20-45 лет)

**Потребности:** желание получить практические навыки классического русского языка, окунуться в усадебный быт 19 века, встретить новых друзей в России.

**Барьеры:** визы, границы, страшилки про поездку в Россию



## Индивидуалы через приложение

**Описание:** Жители Москвы и Московской области (70%). Жители других регионов ЦФО - 30%.

**Потребности:** любят литературу, хотят узнать что-то интересное, поделиться после информацией, познакомить детей с литературным наследием, понять себя.

**Барьеры:** ограничение по продолжительности, стоимость



## Школьники 12-16 лет

**Описание:** Школьники из регионов ЦФО

**Потребности:** быстро усвоить школьный материал нестандартным и ярким способом без нравоучений и сложных размышлений.

**Барьеры:** цена, желания родителей



# Сценарий тура

## СЦЕНАРИЙ ТУРА



### День 1:

посещение музея Ивана Тургенева на Остоженке, прогулка по скверу  
дорога Москва - Орел  
заселение в гостиницу «Альберт» в Орле.  
театрализованный ужин (гурьевская каша, сбитень, суп с потрошками)



### День 2:

завтрак (классический русский завтрак: каши)  
посещение музея Ивана Тургенева в Орле  
квест или экскурсия «По тургеневским местам города Орла»  
выезд в Национальный парк «Орловское полесье»  
заселение в парк-отель «Дом лесника»  
тематический обед из тургеневских книг (перепелки, картофель запеченый, напиток из черники)  
прогулка по парку и экотропе «тургеневское полесье», посещение музея «Тургеневское полесье»  
ужин «по-лутовиновски» (котлеты по-лутовиновски, запеченные овощи, полесский чай и пирожки), вечерние посиделки у камина



### День 3:

тургеневский завтрак (кофе или травяной чай, сырники с черникой)  
прогулка по парку и усадьбе Шеншиных, посещение места встречи Ивана Тургенева и Афанасия Фета  
посещение Спасского – Лутовиново, прогулка по парковому комплексу и дому-усадьбе, дополнительные активности в музее-заповеднике  
поздний обед  
музей-заповедник Бежин луг  
отъезд



# Экосистема маршрута

## 1. Средства размещения

- парк-отель Дом Лесника 4\*
- бутик-отель Полесье 4\*
- Альберт-отель
- гостиница Салют 3\*
- Атлантида 3\*
- гостиница Орел 3\*
- Гринн 5\*

## 2. Фонды, АНО и пр.

- Россотрудничество
- Управление культуры и архивного дела Орловской области
- Варшавский университет
- Центр польско-русского диалога и согласия (рус-пол)
- Ассоциация учителей русского языка
- Туркластер Орловской области, ТИЦ

## 3. Питание

- ресторан Дом лесника, Орловское полесье
- ресторан Ретро-тур
- трактир ПельменовЪ
- кафе Терем

## 8. Музеи и усадьбы

- музей Ивана тургенева в Орле
- музей Тургенева на Остоженке
- усадьба Спасское-Лутовиново
- Краеведческий музей в Мценске
- Музей "Бежин луг"
- музей Тургеневское полесье

## Команда проекта

- Агошкова Светлана
- Данюшкина Наталия
- Зайцева Татьяна
- Коновалова Наталья
- Лунев Роман
- Ефремова Вера

## 4. ООПТ

- Национальный парк Орловское полесье
- Ландшафтный сквер Дворянское гнездо
- ФГБУК "Государственный мемориальный и природный музей-заповедник И. С. Тургенева «Спасское-Лутовиново»

## 7. Бизнес

- туроператор "Меридиан"
- ИП Булгаков (сувенирка)
- мёд Владимир Рязанцев
- ИП Гарбузова
- ООО СКБ IT

## 6. Амбассадоры, сторонники

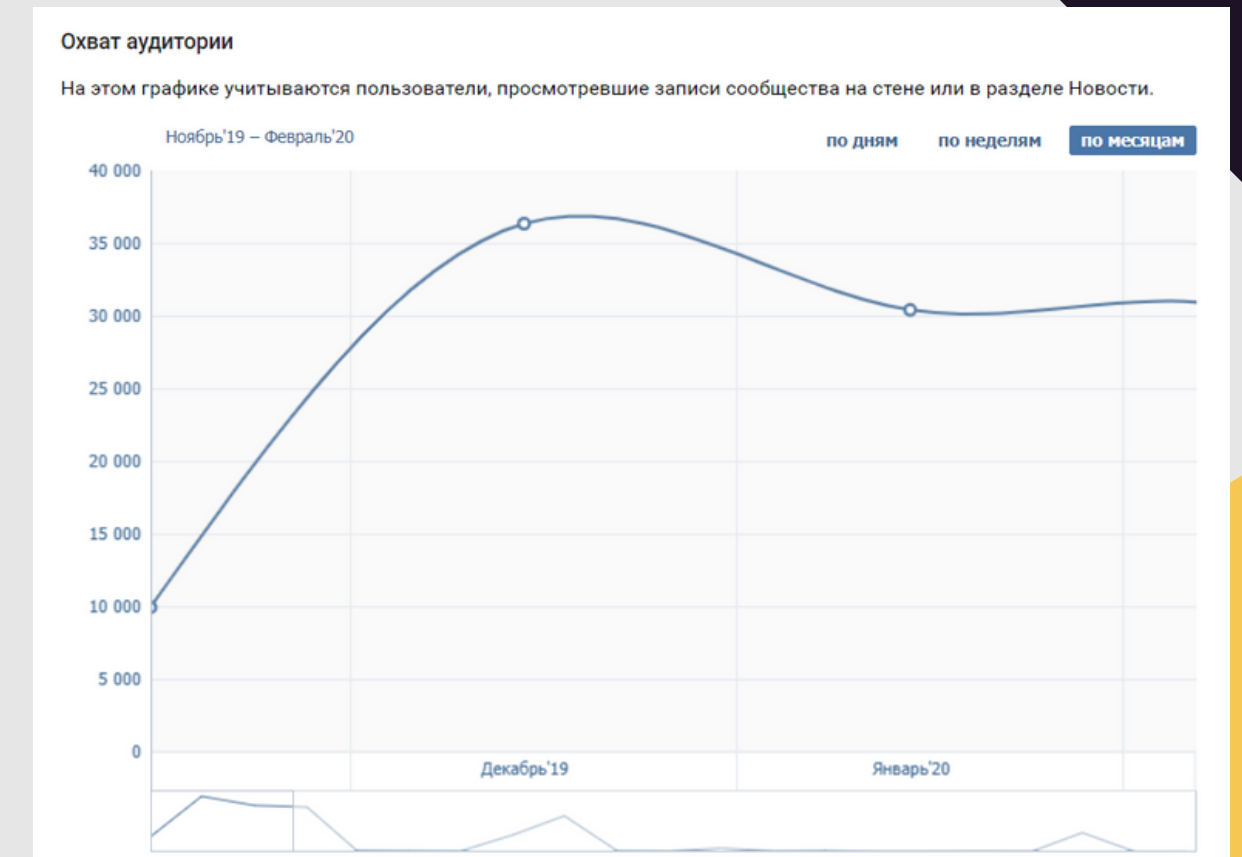
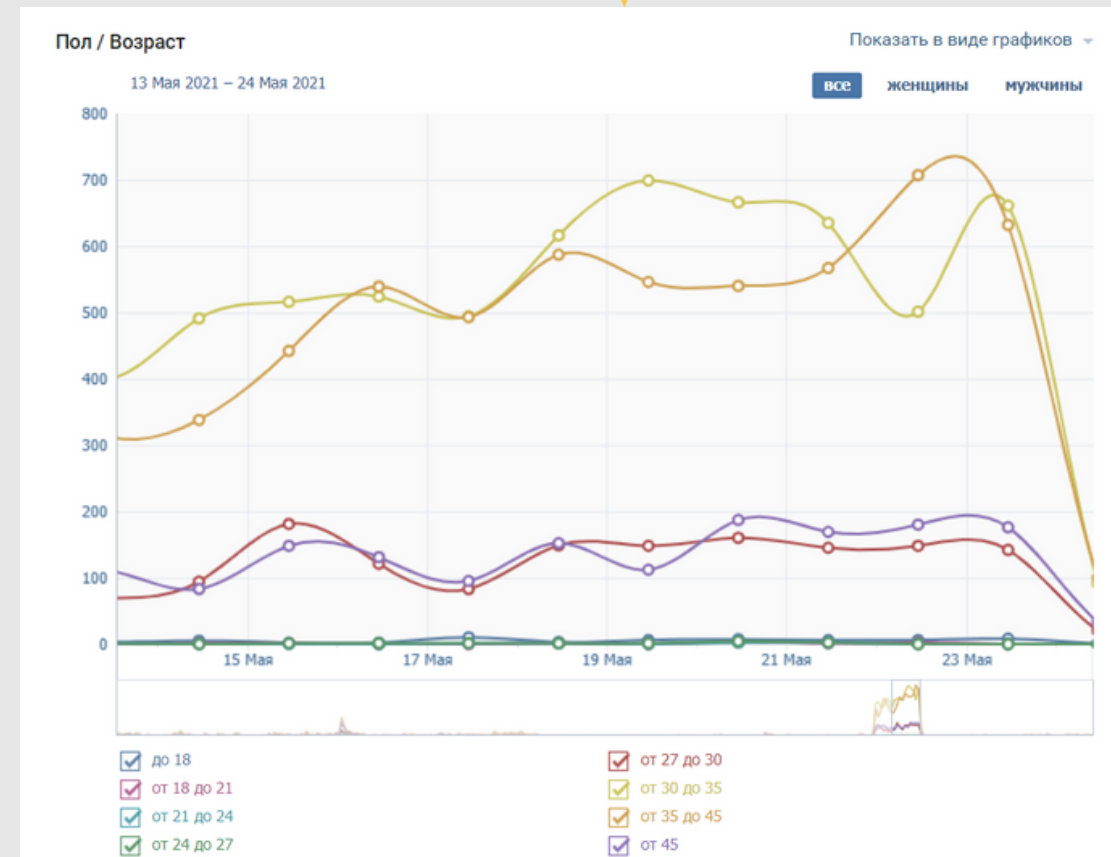
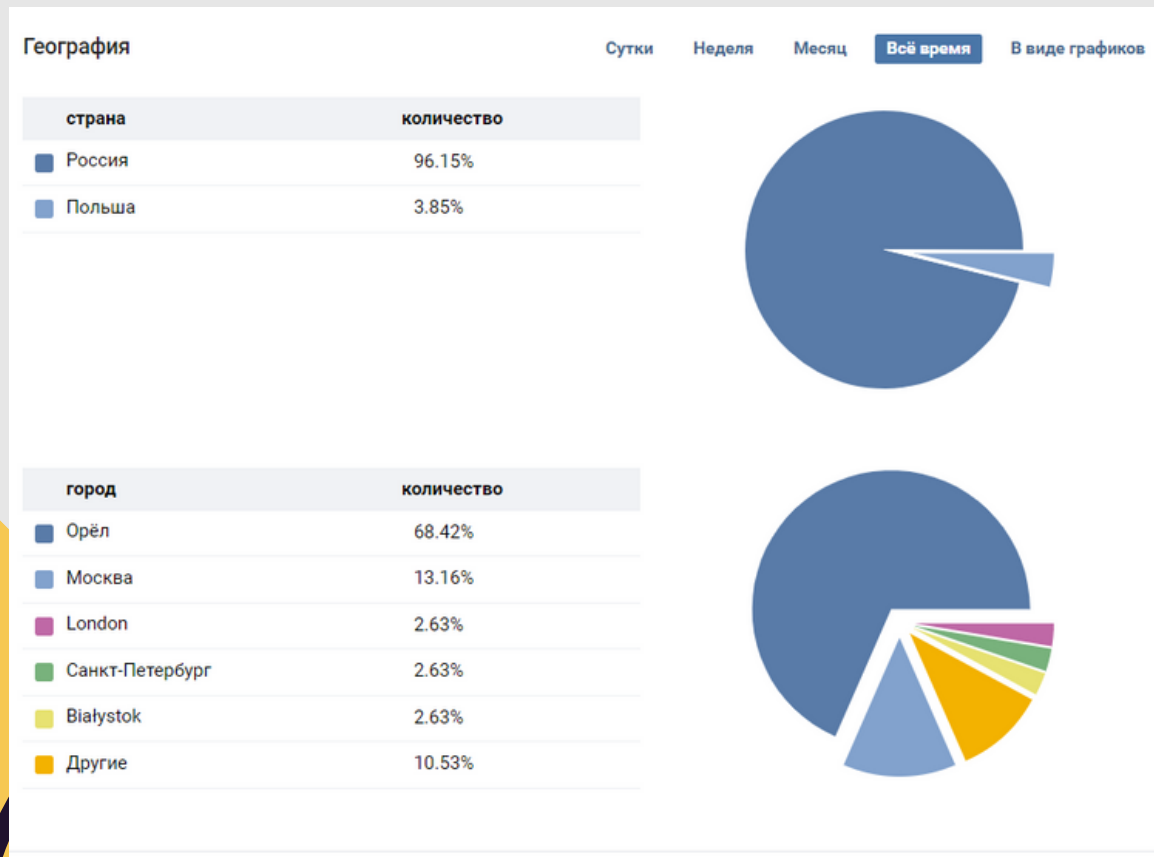
- Д-р Патриция Спытек
- Светлана Папаева
- проф. д-р хаб. Хероним Граля
- д-р Лилиана Калита
- Русский дом в Варшаве

## 5. Интересные люди

- Антон Бушунов (экскурсовод)
- Тургеневское полесье, ансамбль
- Калиновый садок - Любовь Нелюдимова
- фотограф С. Старых

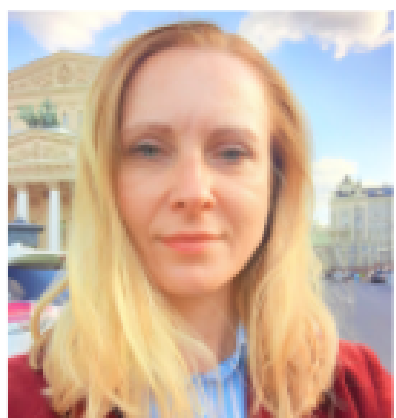


# Статистика Вконтакте





# Разработчики маршрута



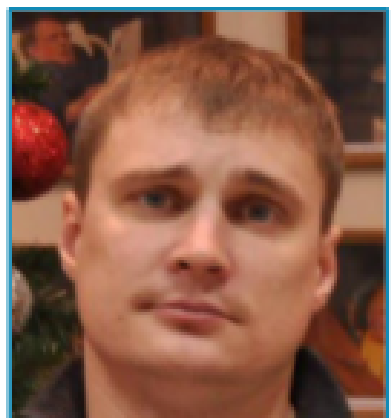
**Светлана Агошкова-Гралья**  
учредитель ООО “Туркомпания  
“Открытый мир”



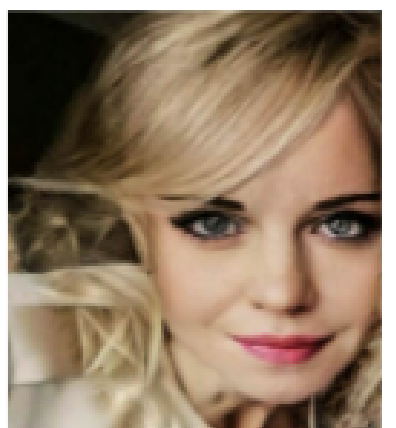
**Зайцева Татьяна**  
директор МБУ “Мценский  
городской краеведческий музей  
имени Г. Ф. Соловьева”



**Наталья Данюшкина**  
главный специалист отдела  
туризма Управления культуры и  
архивного дела Орловской  
области



**Лунев Роман**  
директор ООО “СКБ IT”



**Коновалова Наталья**  
научный сотрудник МБУ  
“Мценский городской  
краеведческий музей имени Г. Ф.  
Соловьева”



**Ефремова Вера**  
директор БУК ОО “Орловский  
объединенный государственный  
музей И. С. Тургенева