

ДОСТУПНЫЙ ТУРИСТИЧЕСКИЙ
МАРШРУТ
ДЛЯ ТУРИСТОВ С ИНВАЛИДНОСТЬЮ
НА ТЕРРИТОРИИ НП «КУРШСКАЯ КОСА»



ОТКРЫВАЯ
ЗАПОВЕДНЫЙ МИР

АВТОР ПРОЕКТА

СВЕТЛАНА НИГМАТУЛЛИНА

- Директор АНО - Центр развития образовательных и социальных проектов «АУРА»
- Социальный предприниматель
- Первый дипломированный гид-экскурсовод с инвалидностью в России
- Автор методического пособия по обучению персонала сферы услуг культуре обслуживанию людей с инвалидностью
- Посетила более 25 стран и 300 городов
- Автор проектов:
 - Путешествия мечты
 - Экскурсии для всех
 - Шаги навстречу
 - Кулинарные путешествия
 - Экотропа «Королевский бор» – увидеть и сохранить



БАЗОВЫЕ ПРИНЦИПЫ

БЕЗОПАСНОСТЬ



БАЗОВЫЕ
ПРИНЦИПЫ

КОМФОРТ
И ТЕПЛО

АУРА

hello@anoaura.ru
+7 (921) 102 47 70



БАЗОВЫЕ
ПРИНЦИПЫ

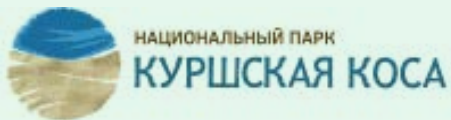
ВПЕЧАТЛЕНИЯ



hello@anoaura.ru
+7 (921) 102 47 70

АУРА

ПОЧЕМУ НАЦИОНАЛЬНЫЙ ПАРК «КУРШСКАЯ КОСА»



Природный и историко-культурный комплекс, имеющий особую экологическую, историческую, туристическую, эстетическую и рекреационную ценность

30

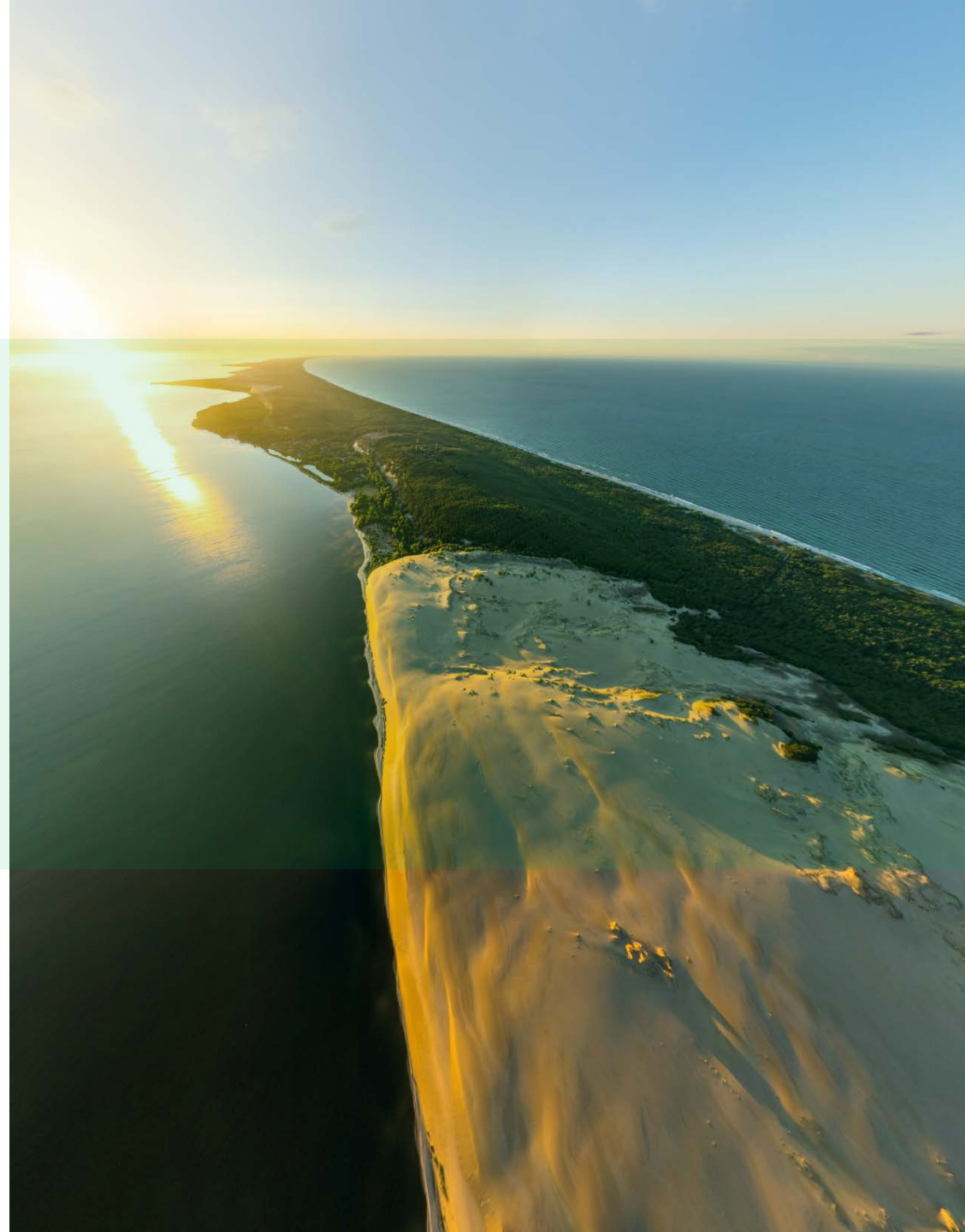
ЛЕТ ИСТОРИИ

290

ВИДОВ
НАЗЕМНЫХ
ПОЗВОНОЧНЫХ

889

ВИДОВ
РАСТЕНИЙ



ПРОБЛЕМЫ

01.

ОТСУТСТВИЕ ДОСТУПНОЙ
ИНФОРМАЦИОННОЙ И ТУРИСТИЧЕСКОЙ
СРЕДЫ

тропы, туалеты, спуски на побережье,
информационные стенды

02.

ТУРИСТЫ С ИНВАЛИДНОСТЬЮ ИЗОЛИРОВАНЫ
ОТ ВОЗМОЖНОСТИ ПОСЕЩАТЬ ПРИРОДНЫЕ
ПАРКИ И ЗАПОВЕДНЫЕ ТЕРРИТОРИИ И

быть причастными к охране окружающей
среды

03.

ЭКСКУРСОВОДЫ И ПЕРСОНАЛ НЕ ОБУЧЕН
ОСНОВАМ ВЗАИМОДЕЙСТВИЯ С ЛЮДЬМИ
С ИНВАЛИДНОСТЬЮ



ЦЕЛИ И ЗАДАЧИ

ЦЕЛЬ

Содействие в развитии доступного и образовательного туризма на особо охраняемых природных территориях для людей с инвалидностью в Калининградской области



ЗАДАЧИ

01. АДАПТАЦИЯ с целью создания доступной туристической и образовательной среды

02. РАЗРАБОТКА ЦИКЛА МЕТОДИЧЕСКИХ И ЭКСКУРСИОННЫХ ЗАНЯТИЙ

экологической направленности в соответствии с возрастом и формами инвалидности

03. ПРОСВЕЩЕНИЕ проведение занятий для людей с инвалидностью, в т.ч. детей

04. ОБУЧЕНИЕ ПЕРСОНАЛА методикам проведения экскурсий и занятий по взаимодействию и общению с людьми с ограниченными возможностями здоровья

АУДИТОРИЯ



ЛЮДИ С ИНВАЛИДНОСТЬЮ И СОПРОВОЖДАЮЩИЕ



АУРА

hello@anoaura.ru
+7 (921) 102 47 70

СОЗДАН

АУРА

hello@anoaura.ru
+7 (921) 102 47 70

ДОСТУПНЫЙ ТУРИСТИЧЕСКИЙ МАРШРУТ НА ТЕРРИТОРИИ НП «КУРШСКАЯ КОСА» В КОРОЛЕВСКОМ БОРУ

ОБЩЕЙ ПРОТЯЖЕННОСТЬЮ 4 КМ



СОЗДАНЫ

НАСТИЛЫ

ДЛЯ ПЕРЕДВИЖЕНИЯ
И
СОХРАНЕНИЯ КОРНЕВОЙ
СИСТЕМЫ ДЕРЕВЬЕВ

АУРА

hello@anoaura.ru
+7 (921) 102 47 70



УСТАНОВЛЕН

ДОСТУПНЫХ ЭКО ТУАЛЕТ С ВОЗМОЖНОСТЬЮ ВЪЕЗДА НА ИНВАЛИДНЫХ КОЛЯСКАХ

АУРА

hello@anoaura.ru
+7 (921) 102 47 70



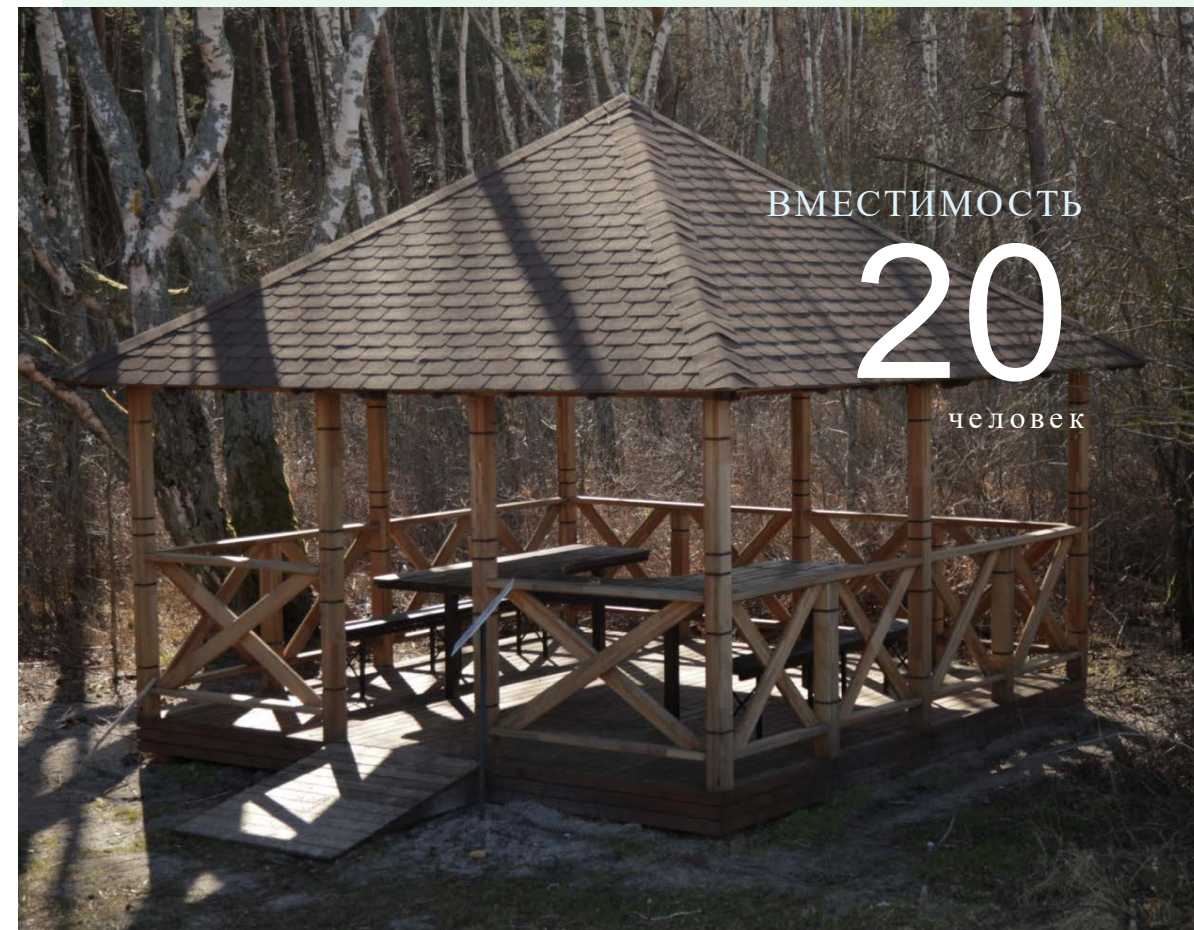
СОЗДАНЫ

2 БЕСЕДКИ

НА БЕРЕГУ КУРШСКОГО ЗАЛИВА
И
БАЛТИЙСКОГО МОРЯ
С ПАНДУСАМИ, СТОЛАМИ И СКАМЕЙКАМИ

АУРА

hello@anoaura.ru
+7 (921) 102 47 70



СОЗДАНЫ

АРТ ОБЪЕКТЫ
КАБАН, КОСУЛЯ,
ЛИСА, СОКОЛ



АУРА

hello@anoaura.ru
+7 (921) 102 47 70

СОЗДАНА

СМОТРОВАЯ ПЛОЩАДКА С ПАНДУСОМ НА БЕРЕГ МОРЯ



СОЗДАНА

ТРЕВОЖНАЯ АЛЛЕЯ 8 СТЕНДОВ

AURA

hello@anoaura.ru
+7 (921) 102 47 70



УСТАНОВЛЕННЫ

СТЕНДЫ СО ШРИФТОМ БРАЙЛЯ

АУРА

hello@anoaura.ru
+7 (921) 102 47 70



СОЗДАН

ИНТЕРАКТИВНЫЙ ОБЪЕКТ КУБИКИ БАЛТИЙСКОГО МОРЯ

АУРА

hello@anoaura.ru
+7 (921) 102 47 70



СОЗДАНА

ИНСТАЛЛЯЦИЯ «ТЮЛЕНЬ» ПО ВИДАМ МУСОРА



СОЗДАНА

ИНСТАЛЛЯЦИЯ СПИЛ



АУРА

hello@anoaura.ru
+7 (921) 102 47 70

ЯСЕНЬ – МОЛЧАЛИВЫЙ СВИДЕТЕЛЬ ИСТОРИИ

- 1946** - образование Приморского лесхоза
- 1959** - преобразование Приморского и Зеленоградского лесничеств Приморского лесхоза в Курский лесхоз
- 1967** - территория косы (угодья Курского лесхоза) стала заказником местного значения
- 1987** - образование национального парка «Куршская коса»
- 1996** - национальный парк впервые стал участником природоохранной акции «Марш парков»
- 2000** - Куршская коса как единый российско-литовский объект включена в список Всемирного наследия ЮНЕСКО в номинации «Культурный ландшафт»



СОЗДАНА

АУРА

hello@anoaura.ru
+7 (921) 102 47 70

ИНСТАЛЛЯЦИЯ ГОЛОС ДЕРЕВА



СОЗДАНА

АУРА

hello@anoaura.ru
+7 (921) 102 47 70

ИНСТАЛЛЯЦИЯ ДУПЛО



ПРОВЕДЕНЫ

<1000 экскурсий
<55 занятий
<1500 человек



hello@anoaura.ru
+7 (921) 102 47 70



ИНСТРУМЕНТЫ для занятий и экскурсий

АУРА

hello@anoaura.ru
+7 (921) 102 47 70

СЛЕДЫ ЖИВОТНЫХ, ВАЛЕННЫЕ ИГРУШКИ, КИНЕТИЧЕСКИЙ ПЕСОК, БИНОКЛИ, МИКРОСКОПЫ И Т.Д.



СОЦИАЛЬНАЯ ЗНАЧИМОСТЬ

02

ДОСТУПНЫЙ ТУРИЗМ



- ✔ Проект вовлекает чувствительные группы в экологическое просвещение и развитие экотуризма

01

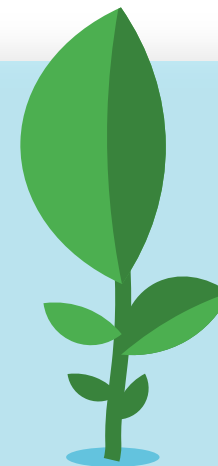
ДОСТУП К ПРИРОДНЫМ РЕСУРСАМ



- ✔ Проект предоставляет равные права и создает универсальную безопасную среду как для людей, так и для природы

03

ОБУЧЕНИЕ ПЕРСОНАЛА



- ✔ Персонал учится принимать разных посетителей, проводить экскурсии и разрабатывать пособия и материалы для занятий на заповедных территориях, исходя из потребностей приезжающих групп



01

СТИМУЛ ЖИТЬ
И РАБОТАТЬ

02

ВПЕЧАТЛЕНИЯ, ЭМОЦИИ,
ОТДЫХ И ОЩУЩЕНИЯ
СЧАСТЬЯ

03

ИЗМЕНЕНИЕ
ОБЩЕСТВЕННОГО МНЕНИЯ
И ВОСПРИЯТИЕ ЛЮДЕЙ
С ИНВАЛИДНОСТЬЮ
В ОБЩЕСТВЕ, КАК РАВНЫХ

ПОЗИТИВНОЕ ВЛИЯНИЕ ПРОЕКТА

04

СОЗДАНИЕ
ДОСТУПНОЙ
СРЕДЫ

05

ПУТЕШЕСТВИЕ
В КОМФОРТНЫХ
УСЛОВИЯХ
С ВЫСОКИМ УРОВНЕМ
СЕРВИСА

06

УВЕРЕННОСТЬ
В СОБСТВЕННЫХ
СИЛАХ

07

РАСШИРЕНИЕ
КРУГОЗОРА
И ПРИОБРЕТЕНИЕ
НОВЫХ НАВЫКОВ

ПАРТНЕРЫ



Министерство по туризму и культуре Калининградской области – оказание информационной, организационной и финансовой поддержки



Региональный информационный центр туризма Калининградской области – оказание информационной поддержки



Яхт клуб «Янтарный парус» - развитие парусного спорта для людей с инвалидностью на территории Калининградской области и организация прогулок на яхтах для участников проекта



Кафедральный собор – организация, проведение экскурсий посещением концертов органной музыки



Музей мирового океана – организация и проведения экскурсий для людей с инвалидностью



Музей Янтаря - организация и проведения экскурсий для людей с инвалидностью



НП «Куршская коса» – содействие в организации экскурсий и проведении образовательных занятий на природе

Отель «Ибис» - содействие в организации конференций, круглых столов и тренингов, а также размещение гостей и туристов – участников проектов



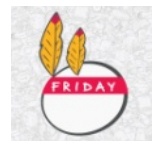
Ресторан «Хмель» - организации питания для участников проектов и проведение гастрономических мастер-классов



Форт «Денхофф» - содействие в организации экскурсий и однодневных туров для участников проекта



Музей Германа Брахерта – содействие в организации мастер-классов по лепке из глины и организации экскурсий для людей с инвалидностью



Friday center - организация мастер-классов по дайвингу с возможностью погружения



Новостной портал Клопс.ру – размещение информации о деятельности организации и результатах проектов



hello@anoaura.ru
+7 (921) 102 47 70

ЛИЧНАЯ МОТИВАЦИЯ КОМАНДЫ ПРОЕКТА

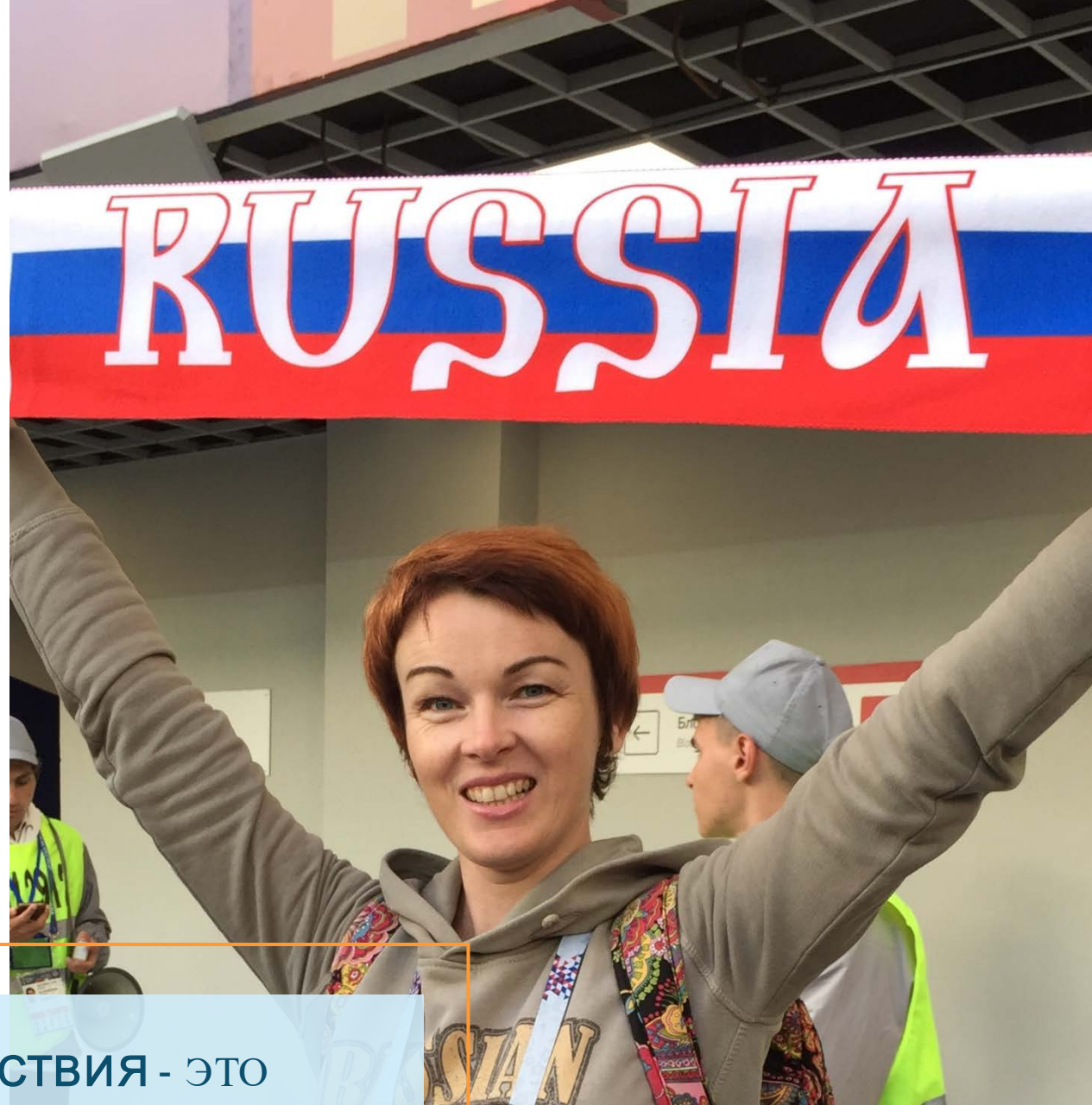


Мы создаем уникальный туристический продукт для людей с разными формами инвалидности и хотим чтобы Калининградская область стала примером в развитии доступного туризма в России

Это хороший пример системного подхода в развитии доступного туризма при взаимодействии с государственными органами

Опыт может быть тиражирован в другие регионы

Есть надежные партнеры, а значит уверенность в завтрашнем дне и доверие



**ПУТЕШЕСТВИЯ - ЭТО
СТИМУЛ ЖИТЬ И РАБОТАТЬ**

КОНТАКТЫ



WWW.ANOAURA.RU

Е-МАИЛ

hello@anoaura.ru

ТЕЛЕФОН:

+7 (921) 102 47 70

СОЦИАЛЬНЫЕ СЕТИ



[@svetlana.nigmatullina.90](#)

[@aurakaliningrad](#)

[@dream.travel.vmeste](#)
